



# Brunetti®

## Picadora de Carne

### PCE12B



- 150 kilogramos por hora
- Velocidad de 170 RPM
- Potencia de 750 W
- Motor de cobre

# Características

PCE12B



**Materiales de fabricación:** Construida principalmente en acero inoxidable 304, lo que asegura resistencia, durabilidad e higiene.

**Motor de 750 W con función reversible:** con función reversa para evitar atascos y facilitar la limpieza.

**Cabezal desmontable:** Facilita la limpieza y el mantenimiento del equipo.

**Manija negra superior:** Mejora la manipulación y el traslado del equipo de forma cómoda y segura.



**Fácil instalación y uso:** Diseño práctico que facilita el montaje, la limpieza y el manejo general del equipo.

**Cumplimiento normativo:** Cumple con los estándares de higiene y seguridad de la normativa CE, lo que la hace apta para uso alimentario profesional.

# Características

PCE12B

## > Incluye:

- 2 Cuchillas cruzadas dobles y 2 discos intercambiables de 6 y 8 mm
- 1 Empujador plástico
- 1 Tornillo sinfín



## Usos y aplicaciones

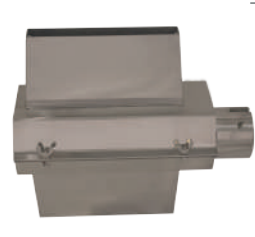
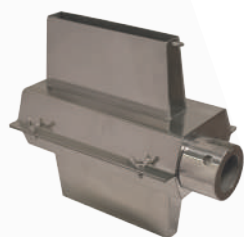
La Picadora de Carne Brunetti PCE12B se utiliza en el proceso de producción para moler las materias primas de acuerdo con los diferentes requisitos de procesamiento de la carne. Es ampliamente utilizado en una variedad de salchichas, jamón, albóndigas, alimentos para mascotas y otros productos cárnicos y otras industrias. Es adecuado para uso industrial y doméstico.

### OPCIONALES:

#### >Cabezales



**Cabezal Cortador de Carne en Tiras**



**Cabezal Tiernizador**

#### >Discos

- Cuchilla N°12
- Disco 4mm
- Disco 4.5mm
- Disco 6mm
- Disco 8mm

MODELO	<b>PCE12B</b>
Productividad	<b>150 Kg/hora</b>
Voltaje	<b>220V / 50Hz</b>
Potencia	<b>750 w</b>
Velocidad	<b>170 RPM</b>
Peso Bruto	<b>28 Kg</b>
Peso Neto	<b>26 Kg</b>
Dimensiones del equipo	<b>385 x 240 x 415 mm</b>
Dimensiones del embalaje	<b>470 x 315 x 475 mm</b>

*Las imágenes publicitarias son solo de referencia, prevalece el producto real.  
La empresa se reserva el derecho de cambiar las especificaciones sin previo aviso.*